



Concello de Ribeira de Piquín (Lugo)

Chao de Pousadoiro, s/n cp 27242 (LUGO) Teléfono 982 333 601 Fax: 982 333 735 NIF P2705300H

Mail: concello@ribeiradepiquin.es

D. Roberto Fernández Rico, Alcalde do Concello de Ribeira de Piquín, **INFORMA:**

PARCELAS AFECTADAS POLA XESTIÓN de BIOMASA en REDES SECUNDARIAS, no NÚCLEO de NAVALLOS

O pasado día 9 de Xuño de 2017, recibimos neste Concello unha solicitude de colaboración en materia de prevención de incendios forestais, enviada pola Delegación Territorial da Consellería de Medio Rural. Nela indícanse as parcelas inspeccionadas pola Xunta, que incumpren as obrigas de xestión de biomasa en redes secundarias.

Neste comunicado pídese a colaboración de todos para a limpeza nas parcelas que se relacionan antes de iniciar un expediente sancionador.

Facemos pública, por tanto, a información recibida e poñémonos a disposición de todos para resolver calquer dúbida que poida surxir ó efecto, tanto nas oficinas municipais como no teléfono 982.33.36.01.

A relación de parcelas afectadas no núcleo de Navallos é:

NAVALLOS							
O perigo de incendio forestal de interface é alto							
PROVINCIA	MUNICIPIO	ZONA	POLÍGONO	PARCELA	FECHA	USO ACTUAL	DISTANCIA
27	53	0	27	300	13/02/17	FRONDOSAS 12 CON PINOS	0 - 30 m
27	53	0	25	606	13/02/17	FRONDOSAS 35 PODAR E RAREAR	0 - 30 m
27	53	0	24	295	13/02/17	ABEDUIS 15	0 - 30 m
27	53	0	27	295	13/02/17	ABEDUIS 15	0 - 30 m
27	53	0	25	689	13/02/17	EUCALIPTOS 25	0 - 30 m
27	53	0	25	686	13/02/17	EUCALIPTOS 25	0 - 30 m
27	53	0	27	294	13/02/17	EUCALIPTOS 25	0 - 30 m
27	53	0	27	291	13/02/17	EUCALIPTOS 3 ANOS	0 - 30 m
27	53	0	24	297	13/02/17	EUCALIPTOS E FRONDOSAS 25	0 - 30 m
27	53	0	25	690	13/02/17	EUCALIPTOS E FRONDOSAS 25	0 - 30 m
27	53	0	25	698	13/02/17	EUCALIPTOS PINOS E FRONDOSAS DE 25	0 - 30 m
27	53	0	25	699	13/02/17	EUCALIPTOS PINOS E FRONDOSAS DE 25	0 - 30 m
27	53	0	25	609	13/02/17	FRONDOSAS 20	0 - 30 m
27	53	0	25	610	13/02/17	FRONDOSAS 20	0 - 30 m
27	53	0	25	611	13/02/17	FRONDOSAS 20	0 - 30 m
27	53	0	25	613	13/02/17	FRONDOSAS 25	0 - 30 m
27	53	0	25	687	13/02/17	FRONDOSAS 30	0 - 30 m
27	53	0	25	688	13/02/17	FRONDOSAS 30	0 - 30 m
27	53	0	25	607	13/02/17	FRONDOSAS 25 CON MATOGUEIRA	0 - 30 m
27	53	0	27	299	13/02/17	FRONDOSAS 30	0 - 30 m
27	53	0	25	670	13/02/17	MATOGUEIRA CON FRONDOSAS, PINO E EUCALIPTOS DE 7	0 - 30 m
27	53	0	27	301	13/02/17	PINAR 25	0 - 30 m
27	53	0	27	297	13/02/17	PINAR 30	0 - 30 m
27	53	0	27	298	13/02/17	PINAR 30	0 - 30 m
27	53	0	25	691	13/02/17	EUCALIPTOS E FRONDOSAS 25	30 - 50 m
27	53	0	25	692	13/02/17	EUCALIPTOS E FRONDOSAS 25	30 - 50 m
27	53	0	25	694	13/02/17	EUCALIPTOS E FRONDOSAS 25	30 - 50 m
27	53	0	27	313	13/02/17	FRONDOSAS 35	30 - 50 m
27	53	0	27	302	13/02/17	PINAR 25	30 - 50 m

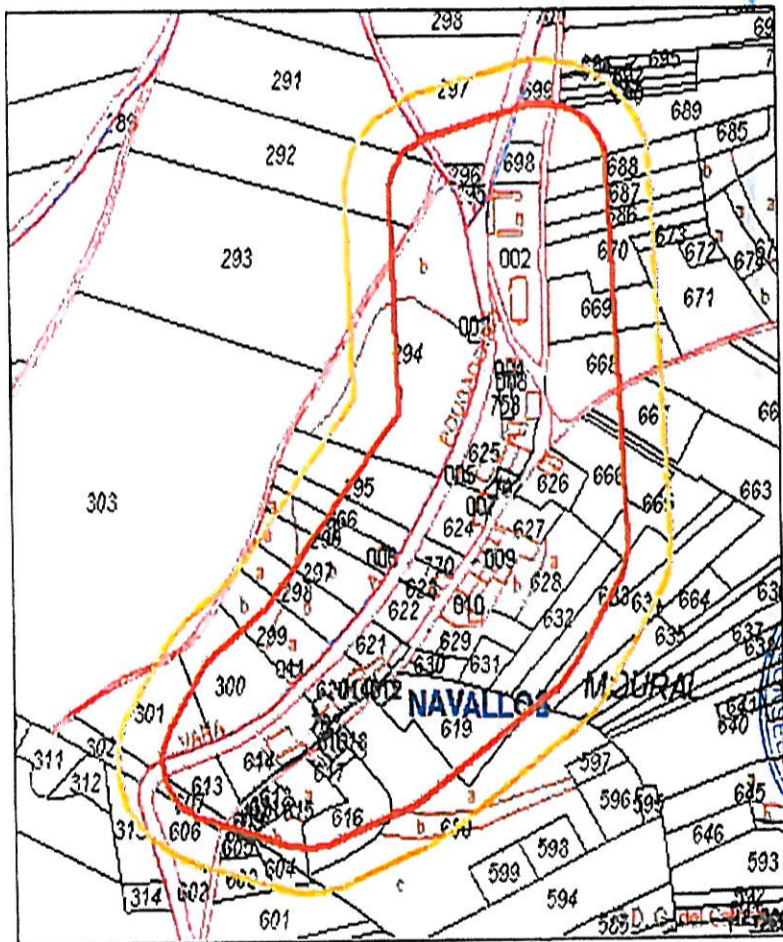
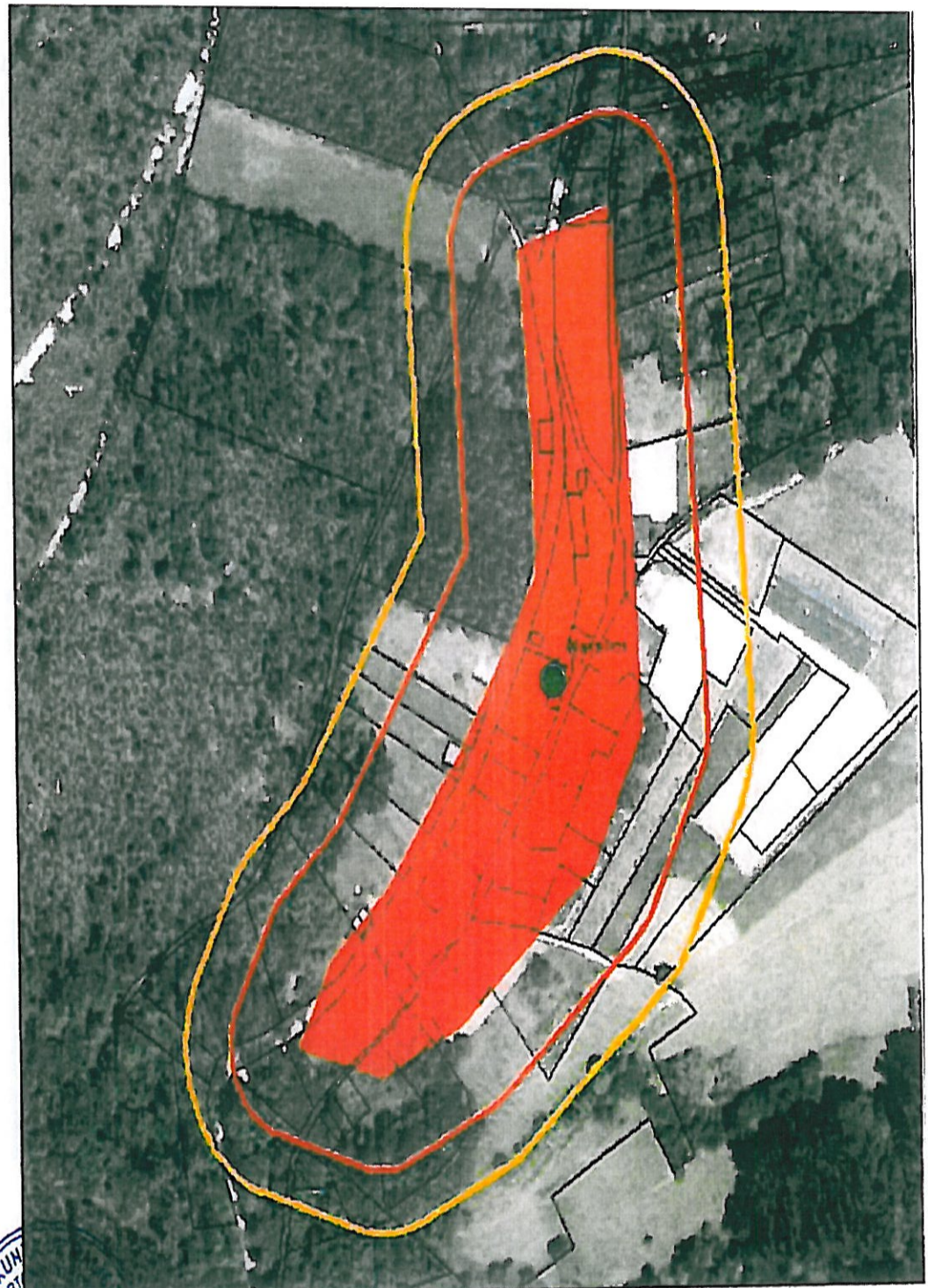
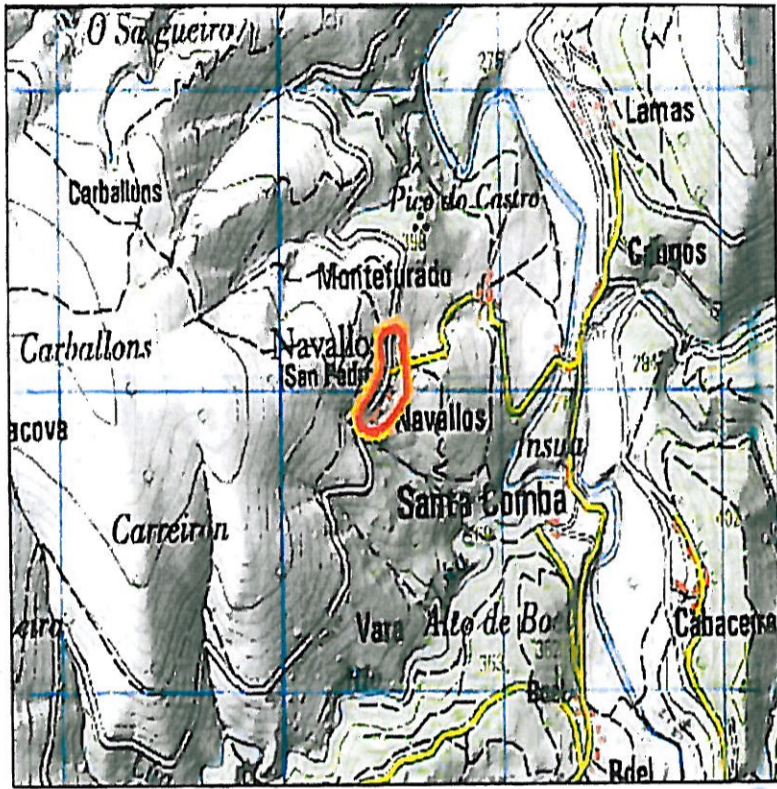




Concello de Ribeira de Piquín (Lugo)

Chao de Pousadoiro, s/n cp 27242 (LUGO) Teléfono 982 333 601 Fax: 982 333 735 NIF P2705300H

Mail: concello@ribeiradepiquin.es



XUNTA DE GALICIA CONSELLERÍA DO MEDIO-LEVA		DISTRITO X TERRA CHÁ Polígono Carreira do Forno Branco s/n 27600 Vilaalba (LUGO)	AREAS DE INFLUENCIA
XESTION BIOMASA			
Referencia especial: NUTUS Datum: DATUM 1959	AUTOR: Avenza zonal 050		navallas 30
1 cm = 2.571 centimeters		Válida a 14 de febreiro de 2017	navallas 50
			edificacións navallas

Un saúdo para todos/as.

Ribeira de Piquín, a 19 de xuño de 2016.

O Alcalde,




Roberto Fernández Rico